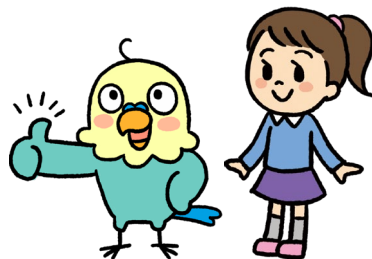




ひさぽツール 活用ガイド



ひさぽのQRコード

ひさぽ(被災者支援情報さぽーとページ)

<http://naganokai.com/hisapo/>

では、被災された方が生活再建、住まいの再建を進める上で大切な「支援制度」の内容や、使い方をご紹介するツールを掲載しています。

この「活用ガイド」では、それぞれのツールを使う場面や、使い方をまとめましたので参考にしてください。

※PDFファイルの下線部をクリックすると、そのページに直接移動できます

【り災証明書を受け取る前～その後】

今後の生活再建の流れや支援制度の全体像・ポイントを確認する

➔能登半島地震支援情報瓦版第1号

[ここをクリックしてページを表示](#)

避難所や仮設住宅のこと、それらの流れを確認する(主に石川県の方)

➔瓦版第2号

[ここをクリックしてページを表示](#)

住まいの再建までの流れや支援制度活用のタイミングを確認する

➔住まいの再建ロードマップ

[ここをクリックしてページを表示](#)

【り災証明書を受け取ったあと 主に初期】

もらった罹災証明書と使える支援制度の関係を表でみる

➔被災者支援カード(うら)の表

[ここをクリックしてページを表示](#)

上の表に書いてある支援制度をもう少し詳しく知る

➔被災者支援カード(おもて)のカード

[ここをクリックしてページを表示](#)

上のカードの各支援制度をもう少し詳しく知りたい

➔被災者支援カード(おもて)のプチ解説集

[ここをクリックしてページを表示](#)

細かな制度も含めて、日本にある支援制度をもれなく確認したい

➔被災者支援チェックリスト

(災害救助法など適用の地域用)

[ここをクリックしてページを表示](#)

(適用されていない地域用)

[ここをクリックしてページを表示](#)

【り災証明書を受け取ったあと 具体的再建期】

もらった罹災証明書を前提に、自分が選んだ住まいの再建の際に、どんな支援制度が使えるかを、台紙に貼られたカードで確認したい

➔被災者生活再建カードの貼付パターン集

[ここをクリックしてページを表示](#)

※り災証明書と住まい再建のほぼ全ての組み合わせパターン